

PHASEinMEDICAL

NUEVO CONCEPTO EN
INGENIERÍA CLÍNICA

MANTENIMIENTOS PREVENTIVOS Y
CORRECTIVOS DE LOS ENDOSCOPIOS
RÍGIDOS Y FLEXIBLES

EN DOS CO PÍA



VENTAJAS

- **Costos de reparación menores** en comparación a los fabricantes.
- **Garantías de** por lo menos **120 días.**
- Tiempos de reparación menores.
- Opción de **"loaner"** o préstamos con clientes bajo contrato de servicio.

Av. Parque Juan Diego No.311, Col. Chapalita Oriente, Zapopan Jalisco, C.P. 45040.

✉ info@phaseinmedical.com **Tel Fax.** 01(33) 3125 4207

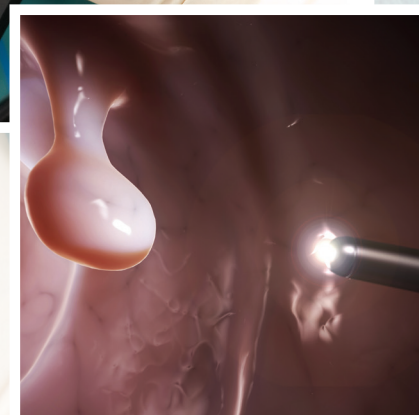
PHASEinMEDICAL

www.phaseinmedical.com

TALLER DE REPARACIONES

en Guadalajara, Jalisco 📍

- Inspección de endoscopio 27 puntos
- Invasión de fluidos menores
- Reparación de bending rubber
- Reparación de nozzle
- Reparación de canal air/water
- Reparación de puerto auxiliar de agua
- Ajuste de angulaciones
- Reparación del C-Cover
- Reparación de perillas UP/Down y Right/Left
- Reparación de botones 1,2,3 y 4
- Reparación del canal de biopsia
- Limpieza y reparación del EC conector
- Invasión de fluidos mayores
- Reparación de fibras de luz
- Reparación del tubo de inserción
(Entre otras)



SERVICIO PREVENTIVO Y CORRECTIVO

- Torres de Laparoscopia
- Torres de Endoscopia
- Torres de Artroscopia
- Torres de Urología

*Antes de iniciar los servicios recibirás una cotización con las reparaciones necesarias y sus respectivos costos.



SERVICIO A MARCAS

Olympus®, Pentax®, Stryker®
Storz®, R.Wolf®, (Entre otras)

PHASE in MEDICAL

www.phaseinmedical.com